

RADAR LCD A COLORI 10,4" Un nuovo livello di qualità, fruibilità e affidabilità per i radar marini

La nuova serie di Radar Furuno LCD da 10,4 pollici modello 1835/1935/1945 è stata disegnata per un' ampia gamma di utilizzi tra cui, imbarcazioni da diporto, da pesca o da lavoro.

Questi nuovi radar offrono una chiara visualizzazione dei target in modalità automatica, in grado di garantire una definizione nitida e pulita a brevi e lunghe distanze o in presenza di piccoli ostacoli. Offrono inoltre nuove modalità di visualizzazione dei bersagli come True View Mode o Full screen Mode garantendo una perfetta assistenza durante la navigazione. La serie di radar 1835/1935/1945 è stata progettata per visualizzare i bersagli lontani prima che siano visibili a occhio nudo in condizioni di scarsa visibilità, nebbia, o avverse condizioni meteorologiche.

I radar della serie 1835/19635/1915 posso essere interconnessi ad altri apparati di navigazione come, chart plotter o ecoscandagli attraverso l' interfaccia NMEA0183.

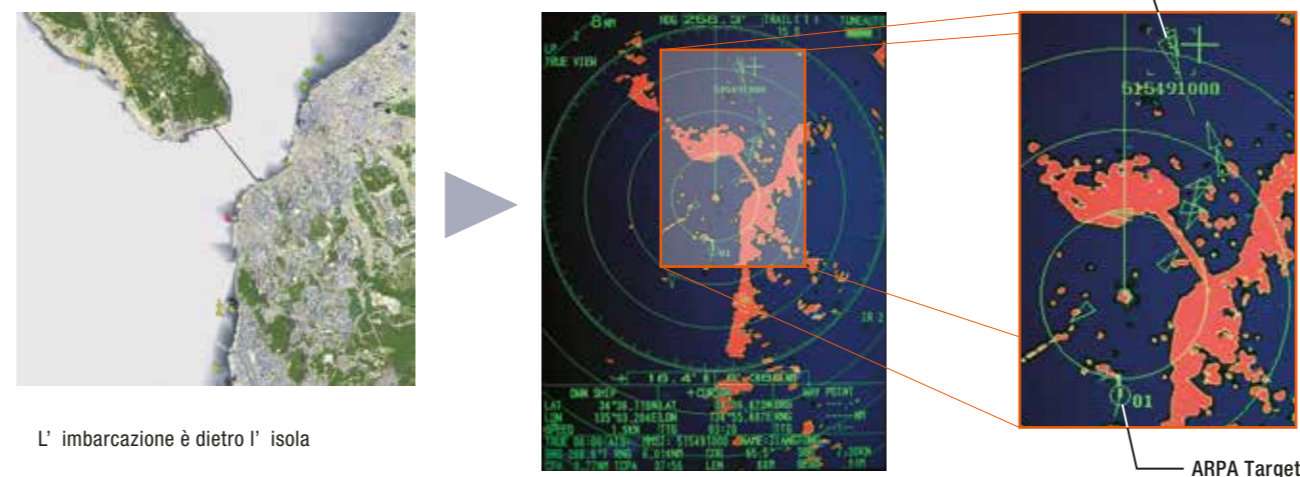


- ▶ **Display LCD (350 candele) da 10,4 pollici di semplice installazione**
- ▶ **LCD Bonded che garantisce una chiara visualizzazione in qualsiasi condizione di luce**
- ▶ **Funzione AIS/Target Tracking**
- ▶ **Modalità Full Screen consente all'operatore di avere la funzione radar a pieno schermo**
- ▶ **Miglioramento nei controlli automatici di tuning/gain/anti-clutter**
- ▶ **Echi di colore personalizzabili**

Funzione AIS/Target Tracking (TT)*

È possibile acquisire fino a cento bersagli AIS e dieci bersagli ARPA (necessaria scheda ARP-11 opzionale) e visualizzarli sul display del radar della serie M1835/1935/1945, consentendo all'operatore di monitorare il traffico attorno alla propria imbarcazione. Per i bersagli AIS, che lavorano sulle frequenze VHF, si hanno a disposizione una serie di dati statici e dinamici tra cui: nome dell'imbarcazione, velocità, ROT, destinazione. AL contrario dei bersagli ARPA, quelli AIS, sono visibili anche se coperti da altre imbarcazioni o lembi di terra.

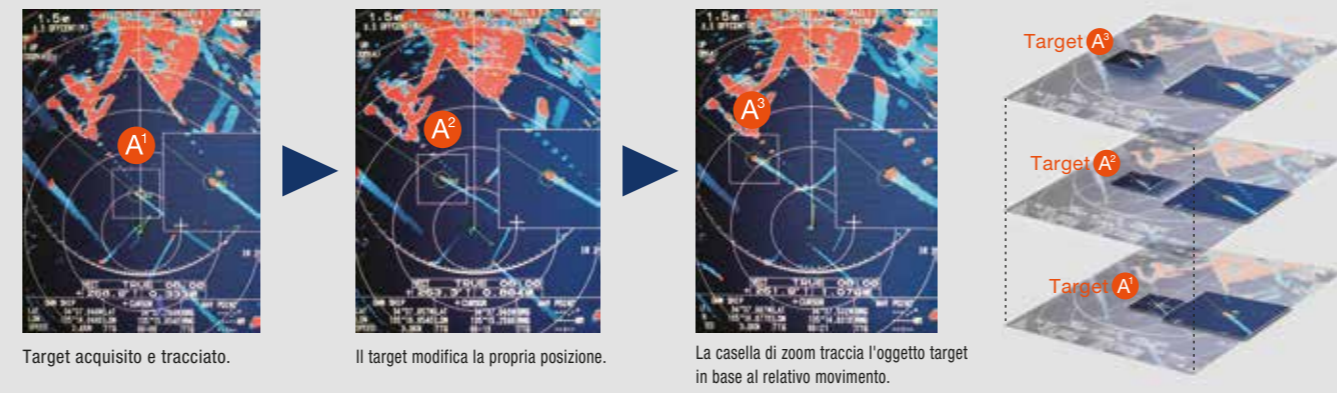
* Dotazione opzionale richiesta



L' imbarcazione è dietro l' isola

Posizione della propria imbarcazione

Il bersaglio AIS mostra che l'imbarcazione proviene da dietro un'isola dove il fascio del radar non sarebbe in grado di raggiungerla. Un target può essere visualizzato e seguito in un piccolo riquadro dedicato mentre viene tracciato come AIS o TT. E' disponibile inoltre la funzione di zoom tradizionale dove l'operatore selezionerà manualmente quale zona delimitare.



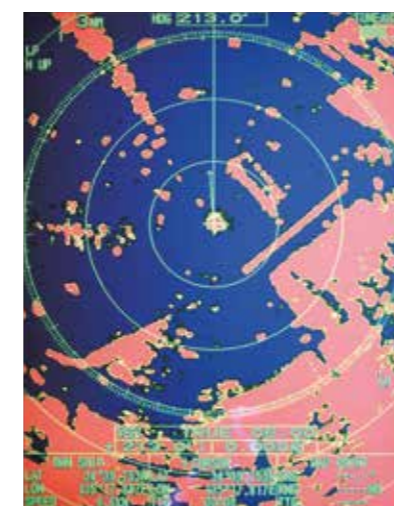
Target acquisito e tracciato.

Il target modifica la propria posizione.

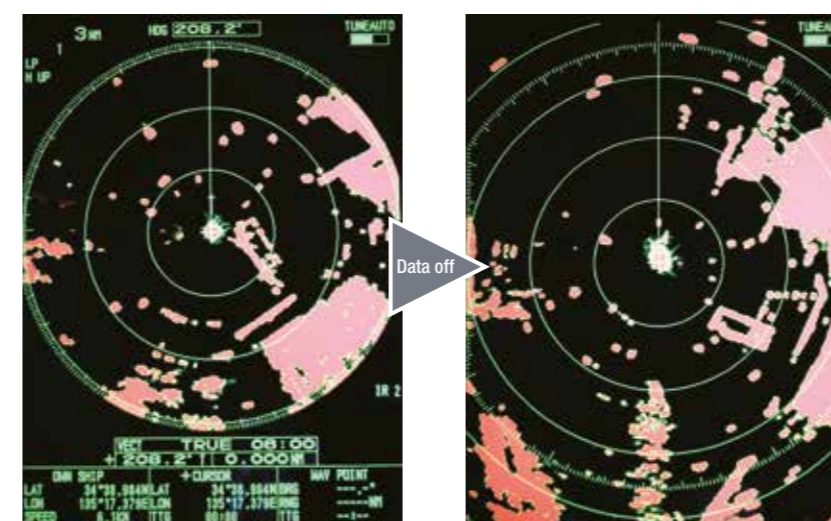
La casella di zoom traccia l'oggetto target in base al relativo movimento.

Modalità Full Screen

Con la modalità Full Screen, l'intera schermata è dedicata alla battuta radar con i dati leggibili in trasparenza. Si consente così all'operatore di avere una panoramica più ampia dell'area circostante.



Modalità Full Screen



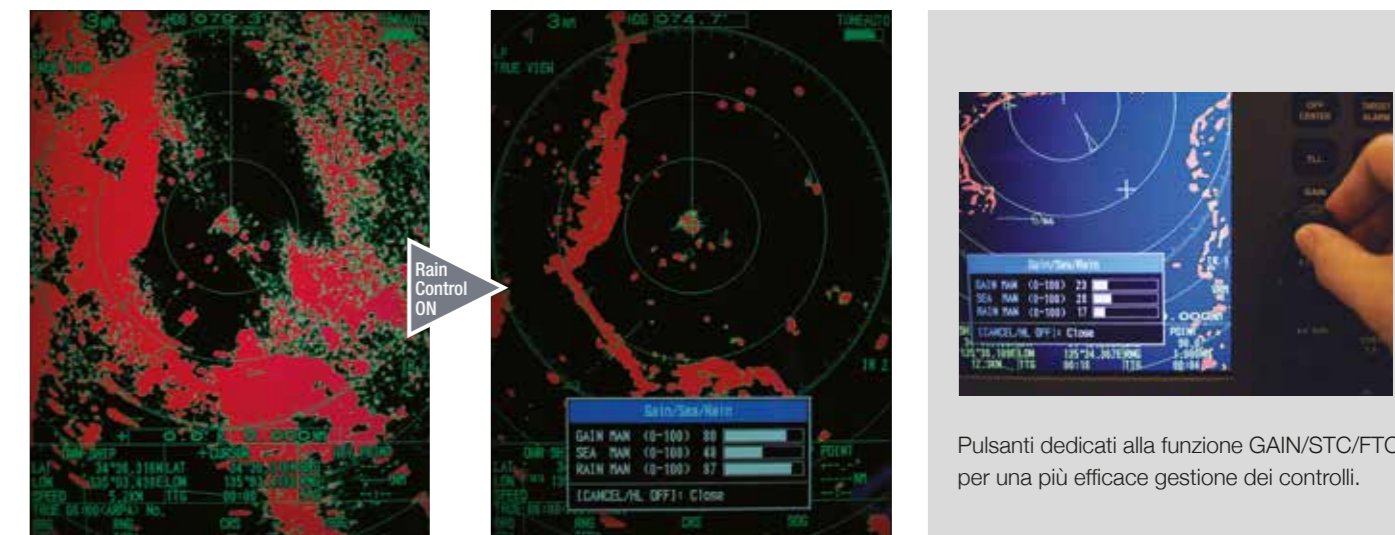
Modalità Normale

Modalità Full Screen senza dati di navigazione

È possibile inoltre nascondere i dati di navigazione dal display dedicando l'intera schermata alla lettura del radar. I singoli dati di navigazione possono essere attivati/disattivati velocemente dal menu dedicato.

Controlli anti-disturbo

Sono presenti sul display dei controlli di riduzione degli echi indesiderati che possono essere causati da agenti atmosferici esterni come pioggia e mare formato. E' possibile modificare manualmente le impostazioni di GAIN, A/C SEA e A/C RAIN dalle monopole dedicate rendendo l'immagine radar più pulita, precisa e leggibile dall'operatore.

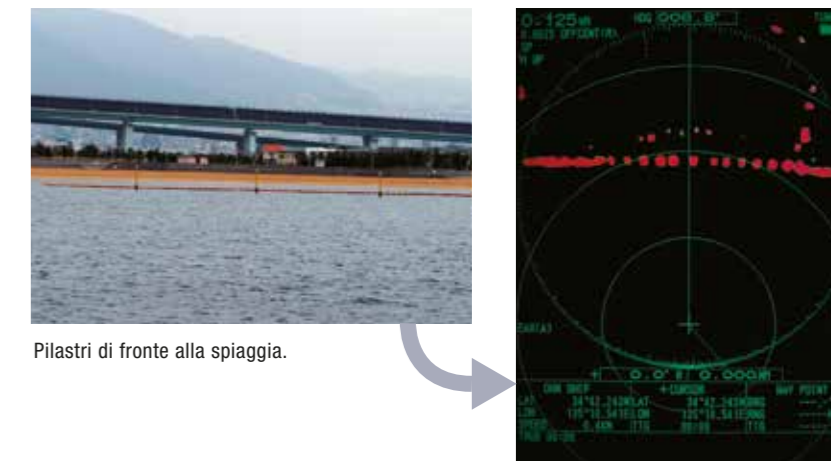


La pioggia disturba il tracciamento dei bersagli sul radar. Modifica delle impostazioni AC/RAIN.

Pulsanti dedicati alla funzione GAIN/STC/FTC per una più efficace gestione dei controlli.

Discriminazione dei target a basse scale

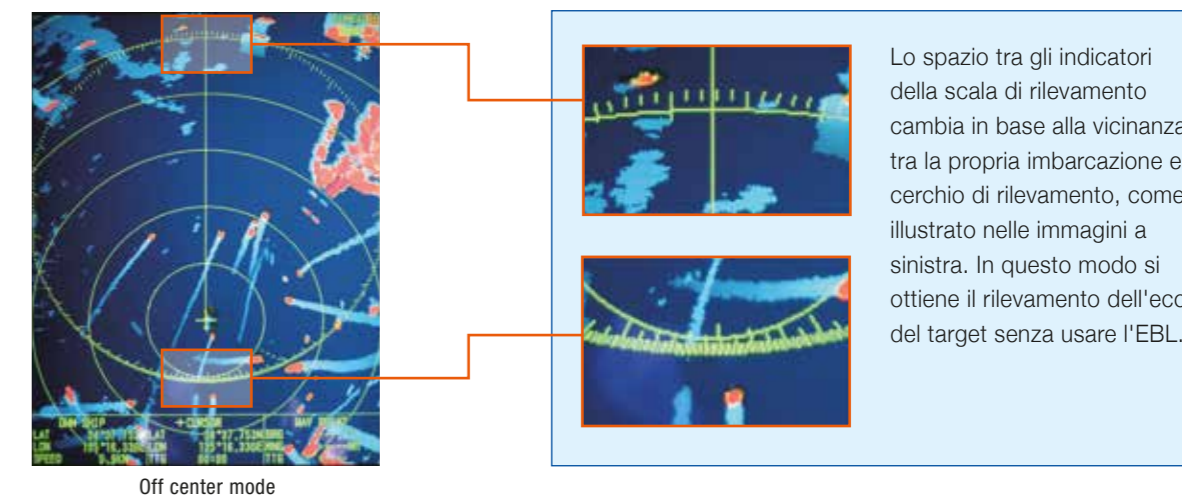
Grazie alla tecnologia avanzata di elaborazione del segnale, la serie di radar 1835/1935/1945 dimostra un notevole miglioramento della discriminazione dei target a basse scale. Come evidenziato nella foto a destra il radar mostra in maniera evidente i sottili pali ad una brevissima distanza.



Pilastri di fronte alla spiaggia.

Modalità OFF Center

La modalità OFF center permette di modificare la posizione della propria imbarcazione decentrandola in un punto preimpostato dello schermo. Ciò consente all'operatore di focalizzare l'attenzione su una determinata area davanti o attorno all'imbarcazione senza perdere traccia della posizione.



Off center mode

Lo spazio tra gli indicatori della scala di rilevamento cambia in base alla vicinanza tra la propria imbarcazione e il cerchio di rilevamento, come illustrato nelle immagini a sinistra. In questo modo si ottiene il rilevamento dell'eco del target senza usare l'EBL.

MODELLO 1835 e FCV-295 Soluzione in Plancia

Modelli M1835 e FCV-295. Il design dei radar serie M1835/1935/1945 è completamente in linea con quello dell' ecoscandaglio FCV-295. Installati uno di fianco all' altro in plancia di comando creano una soluzione professionale ed elegante



**ECOSCANDAGLIO LCD A COLORI
FCV-295**



**RADAR LCD a colori 10.4
MODELLO 1835/1935/1945**

**RADAR LCD a colori 10.4
MODELLO 1835/1935/1945**

Specifiche del modello 1835/1935/1945

RADIATORE ANTENNA

Tipo

Modello 1835	Antenna Radome
Modello 1935/1945	Antenna Open Array

Lunghezza e velocità di rotazione

Modello 1835	Antenna Radome 60 cm (RSB-0071) 24 RPM
Modello 1935	Antenna Open Array da 100 cm (XN10A) 24 o 48 RPM
Modello 1945	Antenna Open Array da 120 cm (XN12A) 24 o 48 RPM

Resistenza al vento (Modello 1935/1945)

24 RPM	100 knts vento apparente
48 RPM	70 knts vento apparente

Ampiezza fascio

ANT9210:	Oriz. 4.0°, Vert. 20°
XN10A:	Oriz. 2.4°, Vert. 22°
XN12A:	Oriz. 1.9°, Vert. 22°

TRASMETTITORE RF

Frequenza 9410 ± 30 MHz (banda X)

Potenza

Modello 1835/1935	4 kW
Modello 1945	6 kW

DISPLAY

Dimensioni 10.4" LCD a colori

Numero di pixel 640 (H) x 480 (V), VGA

Diametro effettivo 158 mm

Colori battuta 32 livelli

Modalità operative Head-up, Course-up*, North-up*, True view*, True motion**

* richiesto dato di Heading

** richiesto dato di heading e posizione

Distanza nm, sm, km

Scale e cerchi di intervallo (nm)

Scale: 1/16, 1/8, 1/4, 1/2, 3/4, 1, 1.5, 1.6, 2, 3, 3.2, 4, 6, 8, 12, 16, 24, 32, 36, 48*, 64**

Cerchi: 1/32, 1/16, 1/8, 1/4, 1/2, 0.8, 1, 2, 3, 4, 6, 8, 12*, 16**

* Modello 1935/1945

** Modello 1945

Range minimo 25 m

Discriminazione 25 m

Echo Trails

Tipo: tracce vere o relative

Lunghezza tracce: 15, 30 sec., 1, 3, 6, 15, 30 min., o traccia continua

Tipo di traccia: Normale, stretta, Target Tracking (necessaria scheda ARP-11 opzionale)

Acquisizione: Automatica, Manuale

Numero massimo di bersagli: 10 bersagli

MARCHIO REGISTRATO

LE SPECIFICHE SONO SOGGETTE A VARIAZIONE DA PARTE DEL PRODUTTORE SENZA OBBLIGO DI NOTIFICA

Funzione AIS (dato ricevuto da AIS esterno)

Simboli: dormiente, attivato, pericolo, selezionato, perduto

Numero massimo di target: 100 target

INTERFACCE

Ingresso AD-10 or IEC 61162 NMEA0183 Ver. 1.5/2.0/3.0

Uscita IEC 61162 NMEA0183 Ver. 1.5/2.0/3.0

AMBIENTE

Temperatura

Antenna: da -25°C a +55°C (-13°F to +131°F)

Display: da -15°C a +55°C (5°F to +131°F)

Protezione dall'acqua

Antenna: IEC60529 IP26

Display: IEC60529 IP55

ALIMENTAZIONE

Modello 1835	12-24 VDC: 4.1-2.0 A
Modello 1935	12-24 VDC: 6.8-3.3 A a 24 rpm 8.2-3.8 A a 48 rpm
MODEL 1945	12-24 VDC: 7.3-3.5 A a 24 rpm 8.8-4.1 A a 48 rpm

DOTAZIONI

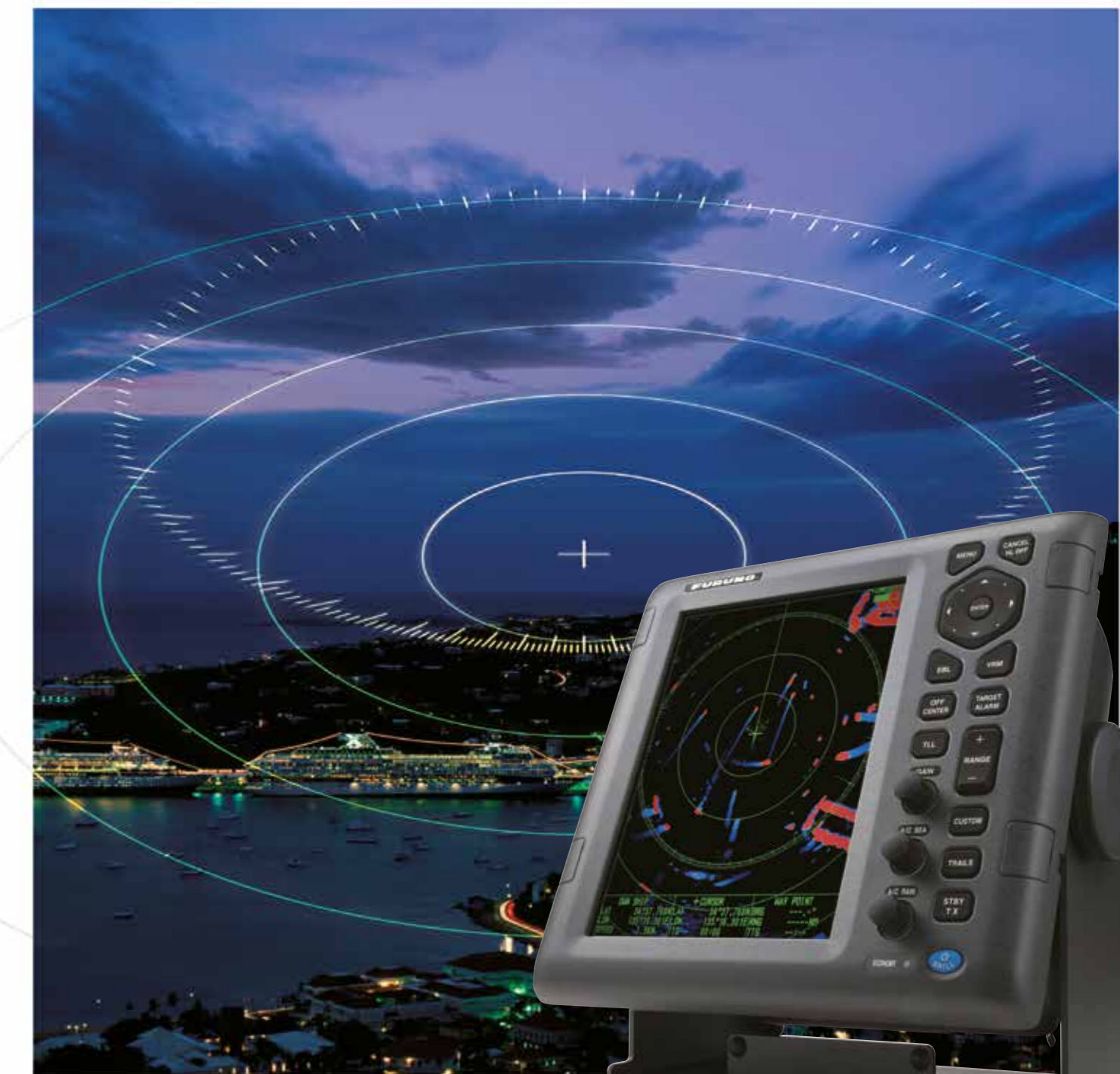
Standard

1. Display	1 unità
2. Antenna (in base al modello ordinato)	1 unità
3. Cavo Antenna	
Modello 1835	10, 15, 20 or 30 mt 1 unità
Modello 1935/1945	10, 15, 20 or 30 mt 1 unità
4. Cavo alimentazione 5 mt 1 unità	
5. Materiale di installazione	1 set

Opzionali:

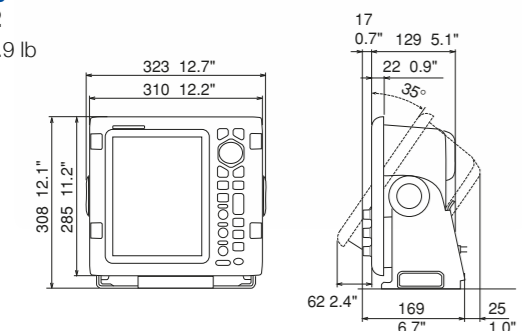
1. Scheda ARPA ARP-11	
2. Rettificatore	
Modello 1835	PR-62
Modello 1935/1945	RU-3423
3. Allarme esterno	OP03-21
4. Cavi interfaccia	
MJ-B24LPF0010	10, 20, or 30 m
MJ-A7SPF0007-050C	5 m
MJ-A6SPF0007-100C	10 m
MJ-A10SPFW0001+R	0.2 m
5. Staffa antenna (Modello 1835)	OP03-92

**RADAR LCD a colori 10.4
MODELLO 1835/1935/1945**



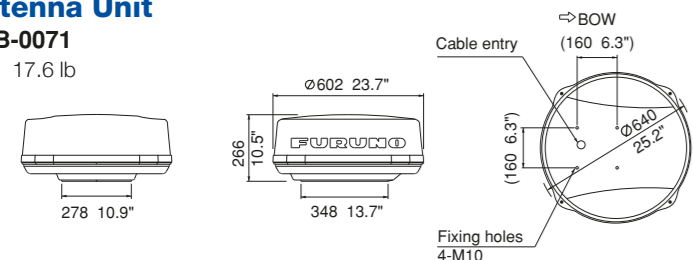
**Display Unit
RDP-152**

5.4 kg 11.9 lb



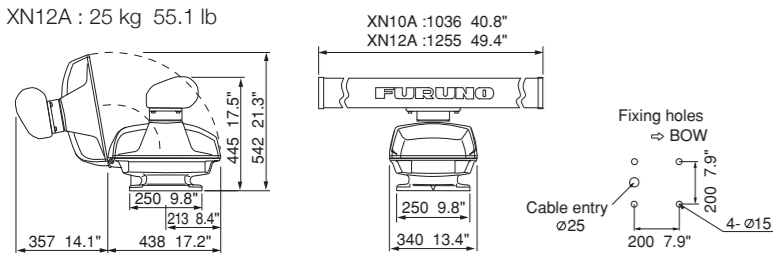
**Antenna Unit
RSB-0071**

8 kg 17.6 lb

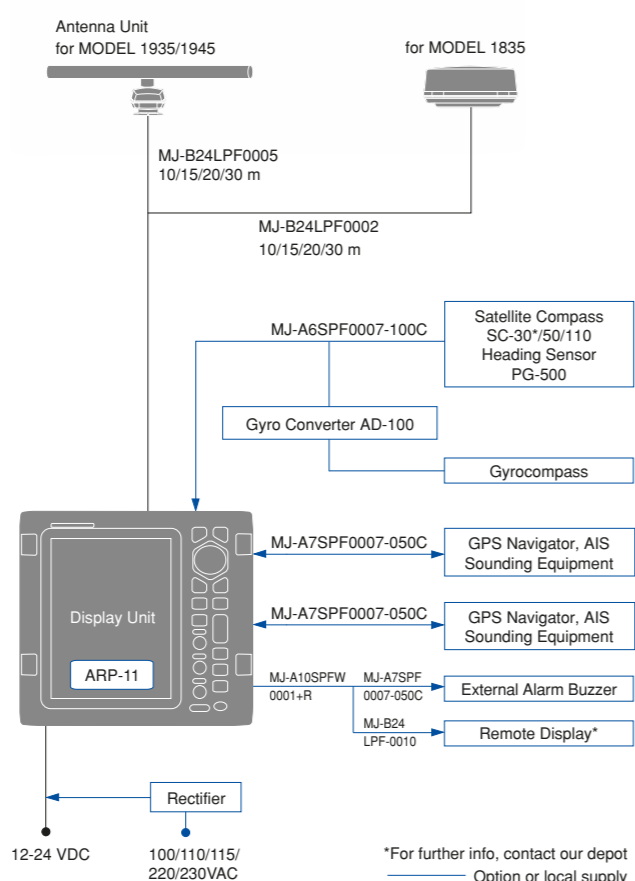


Antenna Unit

XN10A : 22 kg 48.5 lb
XN12A : 25 kg 55.1 lb



INTERCONNECTION DIAGRAM



FURUNO ITALIA SRL
Sede principale
Via O. Respighi, 29
47043 Gatteo (FC) - Italy
E: sales@furuno.it
T: 0541 1849411

Ufficio Genova
Via R. Bianchi, 23n/9
16152 Genova (GE)
Italy

Ufficio Viareggio
Via dei Pescatori, 3
55049 Viareggio (LU)
Italy



furuno.com

